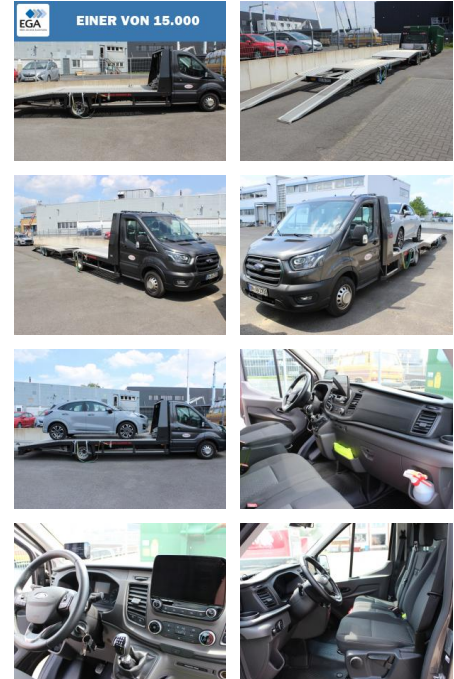




Ford Transit 470 L5 Trend / Standhgz + Xenon + T...

AW00-NY2759 **Angebotsnr.:**



Erstzulassung:	Kilometer:	Farbe:	Leistung:	Kraftstoffart:
10.11.2022	35.985	Grau	125 kW / 170 PS	Diesel

PREIS	FINANZIERUNGSBEISPIEL	
55.580 €	Laufzeit: 72 Monate	Anzahlung: 25 %
	Basis-Finanzierung:**	Mtl. Rate:
	Zielraten-Finanzierung:**	482 €

* Basisfinanzierung: Anzahlung: 13.895 Euro, Laufzeit: 72 Monate, Nettodarlehen: 41.685 Euro, Gesamtbetrag: 65.572 Euro, Zinssätze: 7.71% Sollz. (gebunden), 7.99% eff.
** Zielratenfinanzierung: Anzahlung: 13.895 Euro, Laufzeit: 72 Monate, Nettodarlehen: 41.685 Euro, Zielrate: 30.569 Euro, Gesamtbetrag: 67.126 Euro, Zinssätze: 7.71% Sollz. (gebunden), 7.99% eff.,
Vermittlung für: Santander Consumer Bank
Repräsentatives Beispiel gem. § 17 Abs. 4 PAngV. Diese Finanzierungsangebote sind Beispiele. Gerne ermitteln wir für Sie Ihr individuelles Angebot.

Ausstattung

Sicherheit

- Geschwindigkeitsbegrenzungsanlage
- Müdigkeitswarnsystem
- Notrufsystem
- Reifendruckkontrollsystem
- Anti-Blockiersystem ABS
- elektronische Stabilitätskontrolle (ESP / DSP)
- Servolenkung
- Regensensor
- Wegfahrsperre
- Spurhalteassistent

Multimedia

- Android Auto
- CarPlay
- USB
- Radio DAB
- Touchscreen
- Bluetooth

Komfort

- Berganfahrassistent
- Beheizbare Frontscheibe
- Fernlichtassistent
- Klimaanlage
- Front-Airbags
- Lederlenkrad
- Zentralverriegelung
- Fernbedienung Zentralverriegelung
- Bordcomputer

Interieur

- Multifunktionslenkrad
- el. Fensterheber
- Sitzheizung
- Standheizung

Exterieur

- Allwetterreifen
- Stahlfelgen
- Luftfederung

- Anhängerkupplung fest
- Bi-Xenon Scheinwerfer
- metallic
- Nebelscheinwerfer

Umwelt

- Partikelfilter

Weiteres

- Lichtsensor
- elektrische Aussenspiegel
- Start Stop Automatik
- Neuwertiger Ford Transit 470 L5 Trend Autotransporter mit Spezialaufbau der Firma Tjihof! Mit folgender Ausstattung: Gefederter Sitz
- Rundumbeleuchtung
- Seilwinde
- Audiosystem 21 inklusive Touchscreen Sync 3 sowie DAB
- Standheizung mit Fernbedienung



STÄNDIG ÜBER 15.000 FAHRZEUGE IM BESTAND!