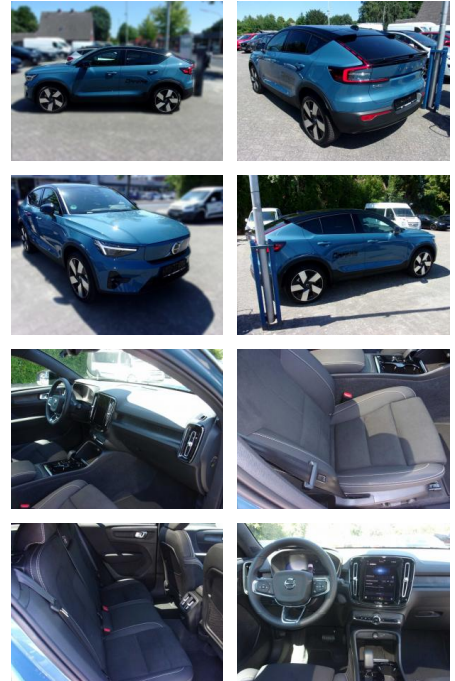




Volvo C40 Recharge Recharge Twin, Twin

AA19-00498 **Angebotsnr.:**



Erstzulassung:	Kilometer:	Farbe:	Leistung:	Kraftstoffart:
25.12.2021	4.055	Diverse	300 kW / 408 PS	Elektro

PREIS
46.810 €

FINANZIERUNGSBEISPIEL

Laufzeit: 72 Monate Anzahlung: 25 %
Basis-Finanzierung:* Mtl. Rate:
Zielraten-Finanzierung:** **406 €**

* Basisfinanzierung: Anzahlung: 11.703 Euro, Laufzeit: 72 Monate, Nettodarlehen: 35.108 Euro, Gesamtbetrag: 55.226 Euro, Zinssätze: 7.71% Sollz. (gebunden), 7.99% eff.
** Zielratenfinanzierung: Anzahlung: 11.703 Euro, Laufzeit: 72 Monate, Nettodarlehen: 35.108 Euro, Zielrate: 25.746 Euro, Gesamtbetrag: 56.535 Euro, Zinssätze: 7.71% Sollz. (gebunden), 7.99% eff.,

Vermittlung für: Santander Consumer Bank
Repräsentatives Beispiel gem. § 17 Abs. 4 PAngV. Diese Finanzierungsangebote sind Beispiele. Gerne ermitteln wir für Sie Ihr individuelles Angebot.

Ausstattung

Sicherheit

- Müdigkeitswarnsystem
- Reifendruckkontrollsystem
- Totwinkel-Assistent
- Spurhalteassistent

Multimedia

- Soundsystem
- USB
- Verkehrszeichenerkennung
- Sprachsteuerung

Komfort

- Berganfahrassistent
- Beheizbares Lenkrad
- Elektrische Heckklappe
- Lederlenkrad
- Lordosenstütze

Weiteres

- * LANG GER * MKD GERMANY * Insurance

*Interne Fahrzeugnr.: 00498 *

- **Fahrassistenz-Paket: Safety Assistance ***
- **Fahrassistenz-System: aktiver Spurhalteassistent * Fahr.-System: Automatische Stabilitätskontrolle ***
- **Fahrassistenz-System: Bergabfahrkontrolle ***
- **Fahrassistenz-System: Berganfahr-Assistent ***
- **Fahrassistenz-System: Bremsassistent ***
- **Fahrassistenz-System: Connected Safety ***
- **Fahrassistenz-System: Driver Assistance ***
- **Fahrassistenz-System: Driver Awareness ***
- **Fahrassistenz-System: Emergency Stop Assist ***
- **Fahrassistenz-System: Fernlichtassistent * Fahr.-System: Heckaufprall-Abschwächung ***
- **Fahrassistenz-System: Müdigkeits-Warner ***
- **Fahrassistenz-System: Multikollisionsbremse ***
- **Fahrassistenz-System: Oncoming Lane**

- Knieairbag Fahrer
- Seitenairbag vorn
- Kopfairbag vorn / hinten * Alarmanlage mit Bewegungssensor und Neigungsüberwachung *
- Ambiente-Beleuchtung erweitert *
- Anhänger-Stabilisierungs-Programm (TSA) Vorbereitung * Anti-Blockier-System (ABS) * * Audiosystem Premium Sound by Harman-Kardon * Außen-/Innenspiegel mit Abblendautomatik * Außenspiegel elektr. anklappbar * Außenspiegel elektr. verstellbar
- beide * Außenspiegel heizbar * Außenspiegel schwarz
- hochglänzend * * Beinauflage manuell einstellbar
- Sitze vorn * Blinkleuchten LED in Außenspiegel integriert * Convenient Entry & Start * Dach in Kontrastfarbe * Dachhimmel Anthrazit * Dachreling



STÄNDIG ÜBER 15.000 FAHRZEUGE IM BESTAND!