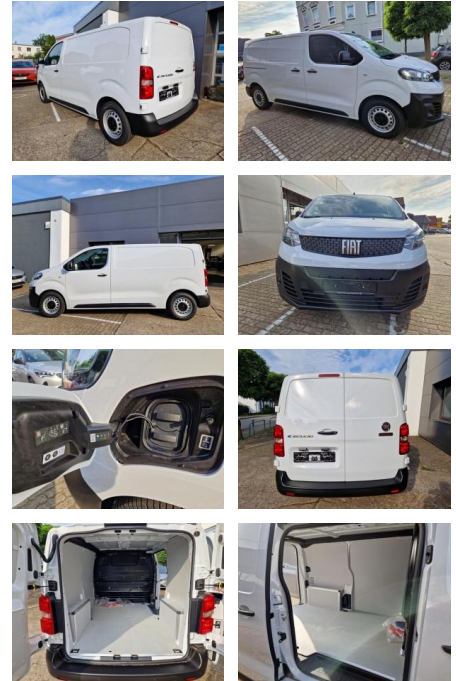




Fiat Scudo KaWa Elektro 75kWh L + Navi +

AH32-PZ042033 **Angebotsnr.:**



Erstzulassung:	Kilometer:	Farbe:	Leistung:	Kraftstoffart:
01.08.2023	3.134	Weiß	100 kW / 136 PS	Elektro

PREIS
46.370 €

FINANZIERUNGSBEISPIEL

Laufzeit: 72 Monate Anzahlung: 25 %
Basis-Finanzierung:* Mtl. Rate:
Zielraten-Finanzierung:** **402 €**

* Basisfinanzierung: Anzahlung: 11.593 Euro, Laufzeit: 72 Monate, Nettodarlehen: 34.778 Euro, Gesamtbetrag: 54.707 Euro, Zinssätze: 7.71% Sollz. (gebunden), 7.99% eff.
** Zielratenfinanzierung: Anzahlung: 11.593 Euro, Laufzeit: 72 Monate, Nettodarlehen: 34.778 Euro, Zielrate: 25.504 Euro, Gesamtbetrag: 56.003 Euro, Zinssätze: 7.71% Sollz. (gebunden), 7.99% eff.,

Vermittlung für: Santander Consumer Bank
Repräsentatives Beispiel gem. § 17 Abs. 4 PAngV. Diese Finanzierungsangebote sind Beispiele. Gerne ermitteln wir für Sie Ihr individuelles Angebot.

Ausstattung

Sicherheit

- PDC Park Distance Control hinten
- Anti-Blockiersystem ABS
- elektronische Stabilitätskontrolle (ESP / DSP)
- Servolenkung
- Wegfahrsperre

Multimedia

- Radio
- Navigation mit Bildschirm
- MP3 Anschluss
- Head UP Display
- Bluetooth

Komfort

- Zentralverriegelung
- Bordcomputer

Interieur

- Multifunktionslenkrad

- el. Fensterheber

Exterieur

- Nebelscheinwerfer

Weiteres

- elektrische Aussenspiegel
- Nichtraucher
- * 1. Irrtümer & Zwischenverkauf vorbehalten
- **Ausstattungsbeschreibung dient nicht automatisch als zugesicherte Beschaffenheit des Fahrzeugs bei Abschluss des KV**
- ABS+ESP+EBS+TC
- **Einparkhilfe hinten**
- Reifen Reparatur-Kit
- Schiebetür Beifahrerseite
- Gepäckraumabtrennung
- Sommerreifen
- Reifendruckkontrollsystem

- **Elektrische Fensterheber vorne**
- **Seitenspiegel elektrisch verstellbar**
- **Mittelarmlehne**
- Stoffsitze
- schwarze Innenausstattung
- **Sitzhöhereinstellung Fahrerseite**
- Fahrzeuglackierung
- weiß
- Automatikgetriebe
- Elektrofahrzeug
- Garantie
- Scheckheftgepflegt
- HU/AU neu
- Deutsche Ausführung
- Nichtraucherfahrzeug
- Energieeffizienzlabel(ENKV)
- Neufahrzeug
- Schadstoffklasse Euro 6d
- Kastenwagen
- Frontantrieb
- Batterie gekauft



STÄNDIG ÜBER 15.000 FAHRZEUGE IM BESTAND!