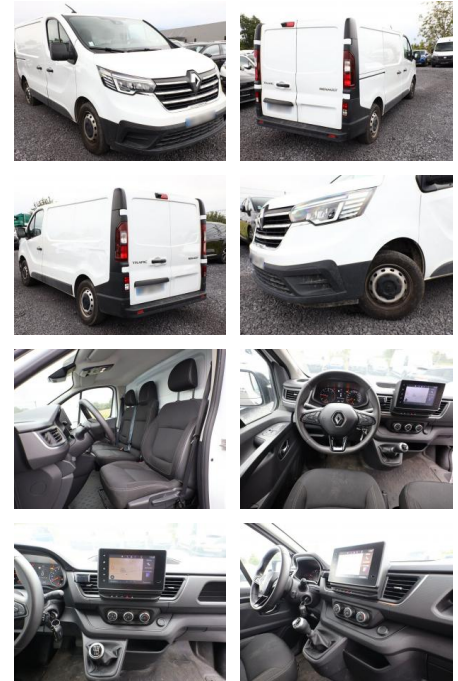




## Renault Trafic 2.0 BdCi 130 L1 Komfort LED Nav

AT27-GW-ABO **Angebotsnr.:**



Erstzulassung:	Kilometer:	Farbe:	Leistung:	Kraftstoffart:
12.06.2023	27.800	Weiß	96 kW / 131 PS	Diesel

PREIS	FINANZIERUNGSBEISPIEL	
<b>26.750 €</b>	Laufzeit: 72 Monate      Anzahlung: 25 % Basis-Finanzierung:*      Mtl. Rate: Zielraten-Finanzierung:** <b>232 €</b>	* Basisfinanzierung: Anzahlung: 6.688 Euro, Laufzeit: 72 Monate, Nettodarlehen: 20.063 Euro, Gesamtbetrag: 31.559 Euro, Zinssätze: 7.71% Sollz. (gebunden), 7.99% eff. ** Zielratenfinanzierung: Anzahlung: 6.688 Euro, Laufzeit: 72 Monate, Nettodarlehen: 20.063 Euro, Zielrate: 14.713 Euro, Gesamtbetrag: 32.308 Euro, Zinssätze: 7.71% Sollz. (gebunden), 7.99% eff., Vermittlung für: Santander Consumer Bank Repräsentatives Beispiel gem. § 17 Abs. 4 PAngV. Diese Finanzierungsangebote sind Beispiele. Gerne ermitteln wir für Sie Ihr individuelles Angebot.

## Ausstattung

### Sicherheit

- PDC Park Distance Control hinten
- Anti-Blockiersystem ABS
- Antischlupfregelung ASC+T
- elektronische Stabilitätskontrolle (ESP / DSP)
- Servolenkung
- Regensensor
- Wegfahrsperre

### Multimedia

- Radio
- Navigation mit Bildschirm

### Komfort

- Bordcomputer

### Interieur

- el. Fensterheber

### Exterieur

- Nebelscheinwerfer

### Umwelt

- Partikelfilter

### Weiteres

- Diesel
- Lichtsensor
- elektrische Aussenspiegel
- Nichtraucher
- Klimaanlage
- Seitenairbag vorn (Kopf-Airbag-System (Windowbag))
- Multimedia-System Easy Link mit Navigationssystem (Touchscreen 8")
- Adaptive Geschwindigkeitsregelanlage
- Einparkhilfe hinten mit Rückfahrkamera (Rückfahrkamera)
- Scheinwerfer Full-LED mit LED-Signatur C
- Airbag Beifahrerseite abschaltbar

- Mobiles Büro-Paket 1 (Außenspiegel mit Weitwinkel / Sitze im Fahrerhaus: Beifahrerdoppelsitz umwandbar / Laderaumtrennwand mit Durchlademöglichkeit)
- Einparkhilfe hinten
- Geschwindigkeits-Begrenzeranlage inkl. Verkehrszeichenerkennung
- Klare-Sicht-Paket (Licht- und Regensensor / Nebelscheinwerfer)
- Fahrassistenz-System: Müdigkeitserkennung
- Verkleidung im Lade-/Fargastraum
- Reifen 205/60 R16
- Sitze im Fahrerhaus: Fahrersitz Komfort 3-fach verstellbar (Sitze im Fahrerhaus: Beifahrersitz mit Armlehne)
- Audiosystem: Radio CONNECT R&GO
- Batterie 85 Ah
- Drehzahlmesser
- Heckflügeltüren ohne Verglasung



**STÄNDIG ÜBER 15.000 FAHRZEUGE IM BESTAND!**