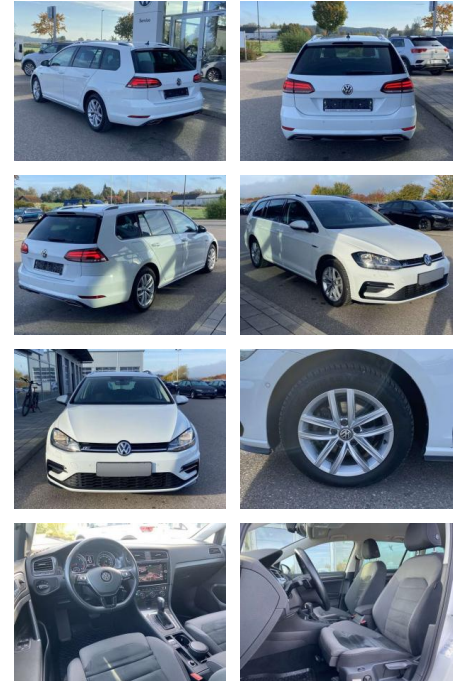




## Volkswagen Golf Variant 2.0 TDI DSG Comfortline

SS00-536897 **Angebotsnr.:**



Erstzulassung:	Kilometer:	Farbe:	Leistung:	Kraftstoffart:
01.01.2020	55.247		110 kW / 150 PS	Benzin

**PREIS**  
**22.690 €**

**FINANZIERUNGSBEISPIEL**  
Laufzeit: 72 Monate      Anzahlung: 25 %  
Basis-Finanzierung:\*      Mtl. Rate:  
Zielraten-Finanzierung:\*\* **197 €**

\* Basisfinanzierung: Anzahlung: 5.673 Euro, Laufzeit: 72 Monate, Nettodarlehen: 17.018 Euro, Gesamtbetrag: 26.770 Euro, Zinssätze: 7.71% Sollz. (gebunden), 7.99% eff.  
\*\* Zielratenfinanzierung: Anzahlung: 5.673 Euro, Laufzeit: 72 Monate, Nettodarlehen: 17.018 Euro, Zielrate: 12.480 Euro, Gesamtbetrag: 27.404 Euro, Zinssätze: 7.71% Sollz. (gebunden), 7.99% eff.,

Vermittlung für: Santander Consumer Bank  
Repräsentatives Beispiel gem. § 17 Abs. 4 PAngV. Diese Finanzierungsangebote sind Beispiele. Gerne ermitteln wir für Sie Ihr individuelles Angebot.

## Ausstattung

### Sicherheit

- Anti-Blockiersystem ABS

### Multimedia

- Radio

### Interieur

- Sitzheizung vorne Innenspiegel automatisch abblendbar Climatronic Mittelarmlehne vorne Kindersitzverankerung für Kindersitzsystem ISOFIX Rücksitzbanklehne geteilt umlegbar mit Mittelarmlehne Netztrennwand klimatisiertes Handschuhfach Sport-Komfortsitze vorne Multifunktions-Sportlederlenkrad mit Schaltwippen el. Lendenwirbelstütze Fahrersitz mit Massagefunktion 2 Leseleuchten vorn und 2 hinten Make-Up Spiegel

- beleuchtet Vordersitze höhenverstellbar und Sitzneigungsverstellung Fahrersitz

### Exterieur

- Parklenkassistent mit Einparkhilfe vorne und hinten beheizbare Scheibenwaschdüsen vorne Dachreling chrom abgedunkelte Scheiben hinten Außenspiegel mit Memoryfunktion elektrisch anklapp-/einstellbar und beheizbar Ganzjahresreifen Leichtmetallräder 16" Licht- und Sicht: Tagfahrlicht Fernlichtassistent Licht- und Regensensor LED-Kennzeichenbeleuchtung Scheinwerferreinigungsanlage LED-Heckleuchten LED-Tagfahrlicht Technik: Seitenairbags vorne Front-Assist mit City-Notbremsassistent Climatronic Scheckheftgepflegt ESP
- ASR und Traktionskontrolle Servotronic

- Samstags bis 16:00 Uhr geöffnet. Gerne beraten wir Sie über günstige Finanzierungsmodelle und nehmen Ihr derzeitiges Fahrzeug in Zahlung. [www.auto-schuechl.de/finanzierung](http://www.auto-schuechl.de/finanzierung) Vornutzung als Mietwagen. Irrtümer
- Änderungen oder Zwischenverkauf vorbehalten. [www.auto-schuechl.de](http://www.auto-schuechl.de)

### Weiteres

- Diesel
- Pakete: 7-Gang-DSG-Automatikgetriebe R-Line Exterieur Licht- und Sichtpaket Business-Premium-Paket



**STÄNDIG ÜBER 15.000 FAHRZEUGE IM BESTAND!**