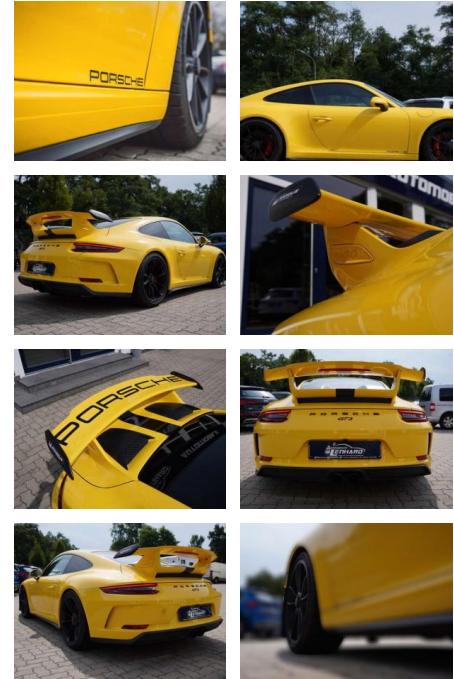




**Porsche 991 911.2 GT3\*Carbon\*PDLS**

AL36-26386282 **Angebotsnr.:**



Erstzulassung:	Kilometer:	Farbe:	Leistung:	Kraftstoffart:
01.06.2018	45.127	Gelb	368 kW / 500 PS	Benzin

<b>PREIS</b> <b>140.540 €</b>	<b>FINANZIERUNGSBEISPIEL</b>	
	Laufzeit: 72 Monate	Anzahlung: 25 %
	Basis-Finanzierung:**	Mtl. Rate:
	Zielraten-Finanzierung:**	<b>1219 €</b>

\* Basisfinanzierung: Anzahlung: 35.135 Euro, Laufzeit: 72 Monate, Nettodarlehen: 105.405 Euro, Gesamtbetrag: 165.806 Euro, Zinssätze: 7.71% Sollz. (gebunden), 7.99% eff.  
\*\* Zielratenfinanzierung: Anzahlung: 35.135 Euro, Laufzeit: 72 Monate, Nettodarlehen: 105.405 Euro, Zielrate: 77.297 Euro, Gesamtbetrag: 169.736 Euro, Zinssätze: 7.71% Sollz. (gebunden), 7.99% eff.,

Vermittlung für: Santander Consumer Bank  
Repräsentatives Beispiel gem. § 17 Abs. 4 PAngV. Diese Finanzierungsangebote sind Beispiele. Gerne ermitteln wir für Sie Ihr individuelles Angebot.

**Ausstattung**

**Sicherheit**

- Anti-Blockiersystem ABS

**Multimedia**

- Radio

**Weiteres**

- Ein Auto
- das die Herzen von Autoliebhabern höher schlagen lässt: Der Porsche 911.2 GT3. Mit Carbon Elementen
- PDLS+ (Porsche Dynamic Light System Plus)
- POSIP (Porsche Side Impact Protection) und hochwertigem Race-Tex Interieur ist der GT3 ein wahrer Traum auf vier Rädern. Erleben Sie ultimative Performance und luxuriösen Komfort in einem einzigartigen Fahrerlebnis. Sichern Sie sich jetzt Ihren Platz am Steuer dieses atemberaubenden

- Außen-/Innenspiegel mit Abblendautomatik und Regensensor
- Frontscheibe mit Bandfilter oben
- Fußmatten
- Hauptscheinwerfer LED
- schwarz
- inkl. Porsche Dynamic Light System Plus (PDLS+)
- Innenausstattung: Leder
- Innenraumlicht-Paket / Licht-Design-Paket
- Interieur-Paket: Carbon
- Kraftstofftank: 90 Ltr.
- LM-Felgen (schwarz seidendglänzend lackiert)
- Mittelkonsole / Ablagenetz
- Raucher-Paket
- Rückfahrkamera
- Sound-System BOSE
- Sport-Chrono-Paket
- Verglasung hinten abgedunkelt

- Vollschalensitze vorn
- Ziffernblatt farbig
- Sport Chrono Stoppuhr Weitere Ausstattung: Airbag Fahrer-/Beifahrerseite
- Antischlupfregelung (ASR)
- Antriebsart: Heckantrieb
- Audiosystem Porsche CDR 31 (Radio/CD-Player)
- Automatisches Bremsen Differential (ABD)
- Außenspiegel asphärisch
- links
- Außenspiegel elektr. verstell- und heizbar
- beide
- Außenspiegel Sport Design
- Blinkleuchten LED
- Bordcomputer
- Bremssättel Rot lackiert
- Connect Plus (Bluetooth)
- Apple CarPlay



**STÄNDIG ÜBER 15.000 FAHRZEUGE IM BESTAND!**