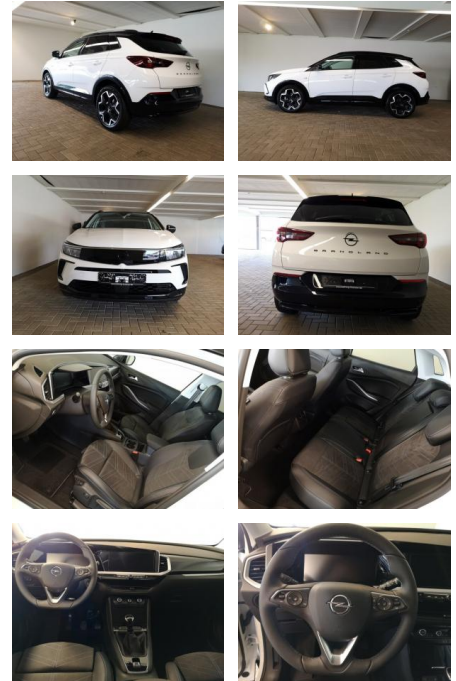




## Opel Grandland GS Line + Navi PDCv+h LED SHZ

AH32-P601253 **Angebotsnr.:**



Erstzulassung:	Kilometer:	Farbe:	Leistung:	Kraftstoffart:
01.04.2023	12.500	Weiß	96 kW / 131 PS	Benzin

**PREIS**  
**27.770 €**

### FINANZIERUNGSBEISPIEL

Laufzeit: 72 Monate      Anzahlung: 25 %  
Basis-Finanzierung:\*      Mtl. Rate:  
Zielraten-Finanzierung:\*\* **241 €**

\* Basisfinanzierung: Anzahlung: 6.943 Euro, Laufzeit: 72 Monate, Nettodarlehen: 20.828 Euro, Gesamtbetrag: 32.763 Euro, Zinssätze: 7.71% Sollz. (gebunden), 7.99% eff.  
\*\* Zielratenfinanzierung: Anzahlung: 6.943 Euro, Laufzeit: 72 Monate, Nettodarlehen: 20.828 Euro, Zielrate: 15.274 Euro, Gesamtbetrag: 33.539 Euro, Zinssätze: 7.71% Sollz. (gebunden), 7.99% eff.,

Vermittlung für: Santander Consumer Bank  
Repräsentatives Beispiel gem. § 17 Abs. 4 PAngV. Diese Finanzierungsangebote sind Beispiele. Gerne ermitteln wir für Sie Ihr individuelles Angebot.

## Ausstattung

### Sicherheit

- PDC Park Distance Control hinten
- Anti-Blockiersystem ABS
- Antischlupfregelung ASC+T
- elektronische Stabilitätskontrolle (ESP / DSP)
- Servolenkung
- Regensensor
- Wegfahrsperre
- Kindersitzbefestigung
- PDC Park Distance Control vorne

### Multimedia

- Radio
- Navigation mit Bildschirm
- Bluetooth

### Komfort

- Zentralverriegelung
- Bordcomputer

### Interieur

- Multifunktionslenkrad
- Sportsitze
- el. Fensterheber
- Sitzheizung

### Exterieur

- Leichtmetallfelgen
- metallic
- Dachreling

### Weiteres

- Lichtsensor
- elektrische Aussenspiegel
- Start Stop Automatik
- Nichtraucher
- Sportpaket
- \* **Irrtümer & Zwischenverkauf vorbehalten**
- **Ausstattungsbeschreibung dient nicht automatisch als zugesicherte**

- Jade Weiß (SL)
- Alcantara
- Schwarz
- AGR Fahrer und Beifahrer
- Wireless Charging
- Dachreling
- Hochglanzschwarz
- Beheizbare ThermoTec Windschutzscheibe
- Navi 5.0 Intellilink
- Park & Go
- Leichtmetallräder 7.0 J x 19 (5 Speichen)
- BiColor
- ABS+ESP+EBS+TC
- **Beheizbares Lenkrad**
- **Einparkhilfe vorne + hinten**
- **180° Rückfahrkamera**
- **Sitzheizung vorne**
- Reifen Reparatur-Kit
- Sommerreifen
- Reifendruckkontrollsystem



**STÄNDIG ÜBER 15.000 FAHRZEUGE IM BESTAND!**