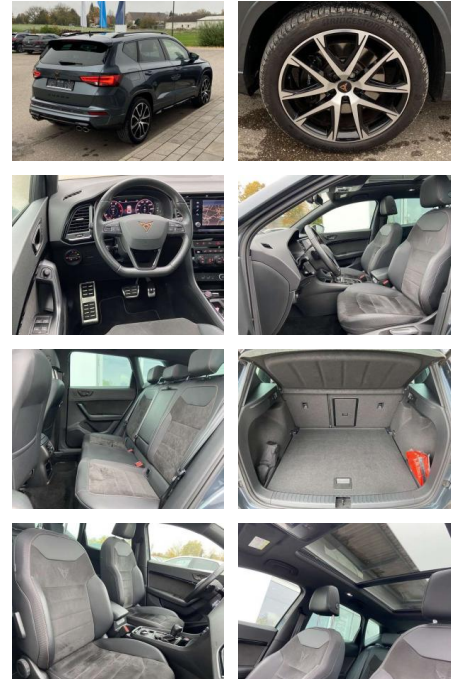




## Cupra Ateca 2.0 TSI DSG 4-DRIVE 19"+EL.HECK

SS00-567998 **Angebotsnr.:**



Erstzulassung:	Kilometer:	Farbe:	Leistung:	Kraftstoffart:
01.06.2020	37.227		221 kW / 300 PS	Benzin

**PREIS**  
**31.960 €**

### FINANZIERUNGSBEISPIEL

Laufzeit: 72 Monate      Anzahlung: 25 %  
Basis-Finanzierung:\*      Mtl. Rate:  
Zielraten-Finanzierung:\*\* **277 €**

\* Basisfinanzierung: Anzahlung: 7.990 Euro, Laufzeit: 72 Monate, Nettodarlehen: 23.970 Euro, Gesamtbetrag: 37.706 Euro, Zinssätze: 7.71% Sollz. (gebunden), 7.99% eff.  
\*\* Zielratenfinanzierung: Anzahlung: 7.990 Euro, Laufzeit: 72 Monate, Nettodarlehen: 23.970 Euro, Zielrate: 17.578 Euro, Gesamtbetrag: 38.599 Euro, Zinssätze: 7.71% Sollz. (gebunden), 7.99% eff.,

Vermittlung für: Santander Consumer Bank  
Repräsentatives Beispiel gem. § 17 Abs. 4 PAngV. Diese Finanzierungsangebote sind Beispiele. Gerne ermitteln wir für Sie Ihr individuelles Angebot.

## Ausstattung

### Sicherheit

- Anti-Blockiersystem ABS

### Multimedia

- Radio

### Interieur

- Sitzbezüge in Alcantara Sitzheizung vorne Innenspiegel automatisch abblendbar Lendenwirbelstützen vorne Climatronic Mittelarmlehne vorne Vordersitze höhenverstellbar Kindersitzverankerung für Kindersitzsystem ISOFIX Variables Ladebodenkonzept Rücksitzbanklehne geteilt umlegbar mit Mittelarmlehne 2 Leseleuchten vorn und 2 hinten Komfortsitze vorne Multifunktions-Sportlederlenkrad mit Schaltwippen Ambientebeleuchtung mehrfarbig

### Exterieur

- Anhängervorrichtung schwenkbar Panoramashiebedach elektrisch Parklenkassistent mit Einparkhilfe vorne und hinten Area View 360° inkl. Rückfahrkamera beheizbare Scheibenwaschdüsen vorne Dachreling abgedunkelte Scheiben hinten Sensorgesteuerte elektrische Heckklappe (virtuelles Pedal) Leichtmetallräder 19" Licht- und Sicht: LED-Scheinwerfer Rückleuchten in LED-Technik Tagfahrlicht LED-Heckleuchten Fernlichtassistent Licht- und Regensensor Scheinwerferreinigungsanlage Technik: Allradantrieb 4-DRIVE Seitenairbags vorne Front-Assist mit City-Notbremsassistent Keyless-Entry mit Funkfernbedienung Sprachsteuerung Scheckheftgepflegt ESP mit ASR 4 x elektrische Fensterheber el.

- Ausparkassistent
- Spurhalteassistent Lane Assist
- Blind Spot-Sensor
- Emergency Assist Infotainment: Navigationssystem Pro mit Farbdisplay-Touchscreen Virtual cockpit (digitales Kombiinstrument) Full-Link (Apple CarPlay und Android Auto) DAB - digitaler Radioempfang 8 Lautsprecher Farbe: Rodium Grau Metallic -Fr. 08:00-18:00 Uhr
- Samstags bis 16:00 Uhr geöffnet. Gerne beraten wir Sie über günstige Finanzierungsmodelle und nehmen Ihr derzeitiges Fahrzeug in Zahlung. [www.auto-schuechl.de/finanzierung](http://www.auto-schuechl.de/finanzierung)
- Änderungen oder Zwischenverkauf vorbehalten. [www.auto-schuechl.de](http://www.auto-schuechl.de)



**STÄNDIG ÜBER 15.000 FAHRZEUGE IM BESTAND!**