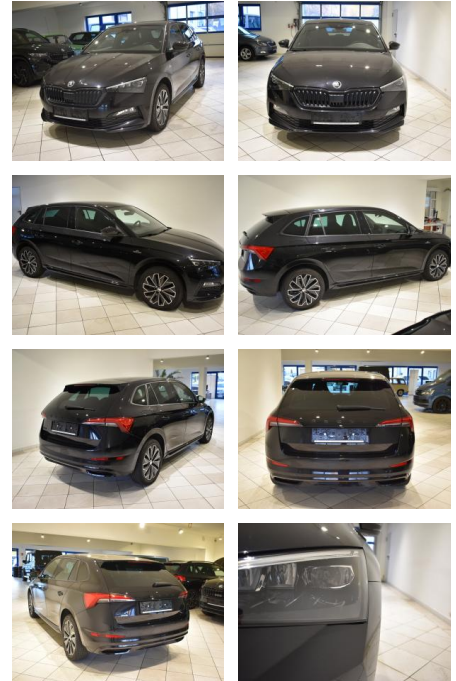




Skoda Scala 1.0TSI DSG Monte Carlo Voll-LED Pano

AH44-ATS1046Angebotsnr.:



Erstzulassung:	Kilometer:	Farbe:	Leistung:	Kraftstoffart:	Verbr. komb.	CO2-Emission	CO2-Klasse (WLTP)
23.06.2023	25.087	Schwarz	81 kW / 110 PS	Benzin	5,9 l/100km	133 g/km	D

PREIS
24.580 €

FINANZIERUNGSBEISPIEL

Laufzeit: 72 Monate Anzahlung: 25 %
Basis-Finanzierung:* Mtl. Rate:
Zielraten-Finanzierung:** **213 €**

* Basisfinanzierung: Anzahlung: 6.145 Euro, Laufzeit: 72 Monate, Nettodarlehen: 18.435 Euro, Gesamtbetrag: 28.999 Euro, Zinssätze: 7.71% Sollz. (gebunden), 7.99% eff.
** Zielratenfinanzierung: Anzahlung: 6.145 Euro, Laufzeit: 72 Monate, Nettodarlehen: 18.435 Euro, Zielrate: 13.519 Euro, Gesamtbetrag: 29.686 Euro, Zinssätze: 7.71% Sollz. (gebunden), 7.99% eff.,

Vermittlung für: Santander Consumer Bank
Repräsentatives Beispiel gem. § 17 Abs. 4 PAngV. Diese Finanzierungsangebote sind Beispiele. Gerne ermitteln wir für Sie Ihr individuelles Angebot.

Ausstattung

Besonderheiten

- erweiterte Herstellergarantie auf **5Jahre/100.000Km nach Herstellerablieferungsdatum**
- Volldigitales Kombiinstrument**
- Grossdach-System**

Sicherheit

- Abstandswarner
- Geschwindigkeitsbegrenzungsanlage
- Notrufsystem
- Reifendruckkontrollsystem
- PDC Park Distance Control hinten
- Anti-Blockiersystem ABS
- Antischlupfregelung ASC+T
- elektronische Stabilitätskontrolle (ESP / DSP)
- Servolenkung
- Geschwindigkeitsregelung (Tempomat)
- Regensensor
- Wegfahrsperr

- Kindersitzbefestigung
- PDC Park Distance Control vorne
- Spurhalteassistent
- Notbremsassistent
- Voll-LED Hauptscheinwerfer mit Kurvenfahrlicht**
- Front Assist inkl. City ANB
- Spurhalteassistent
- Airbag Fahrerseite und Beifahrerseite
- Beifahrerairbag abschaltbar
- Seitenairbag vorn mit Kopfairbag
- Kindersitzverankerung für Kindersitzsystem I-Size 2 x top tether und Kindersitzverankerung vorn BF-Seite
- Reifendruckkontrolle
- Pan-European-eCall
- Sicherheitsinnenspiegel automatisch abblendbar
- Tagesfahrlicht mit Assistenzfahrlicht u.Coming- Leaving-home Funktion
- Berganfahrassistent

Multimedia

- Volldigitales Kombiinstrument
- Android Auto
- CarPlay
- Induktionsladen für Smartphones
- Musikstreaming integriert
- USB
- Radio DAB
- Touchscreen
- Freisprechen
- MP3 Anschluss
- Bluetooth
- digitaler Radioempfang
- Mirror Link
- Wireless Charging
- Bluetooth Freisprechanlage

Komfort

- Berganfahrassistent
- Beheizbare Frontscheibe
- 2-Zonen-Klimaautomatik



STÄNDIG ÜBER 15.000 FAHRZEUGE IM BESTAND!

Information über den Energieverbrauch und die CO₂-Emissionen des neuen Pkw

Marke: Skoda

Handelsbezeichnung: Skoda Scala

Antriebsart: Verbrennungsmotor

Kraftstoff: Benzin

anderer Energieträger: entfällt

Energieverbrauch (kombiniert): 5,9 l/100 km

CO₂-Emissionen (kombiniert): 133 g/km¹

CO₂-Klasse

Auf Grundlage der CO₂-Emissionen



Weitere Angaben:

Kraftstoffverbrauch

kombiniert	5,9 l/100 km
• Innenstadt	7,7 l/100 km
• Stadttrand	5,9 l/100 km
• Landstraße	5,1 l/100 km
• Autobahn	5,9 l/100 km

Energiekosten bei 15.000 km Jahresfahrleistung:

1.637,25 EUR

(Kraftstoffpreis: 1,85 EUR/l (jeweils Jahresdurchschnitt 2024))

Mögliche CO₂-Kosten über die nächsten 10 Jahre (15.000 km/Jahr):²

- bei einem angenommenen mittleren durchschnittlichen CO₂-Preis von 115,00 EUR/t: **2.294,25 EUR**
- bei einem angenommenen niedrigen durchschnittlichen CO₂-Preis von 50,00 EUR/t: **997,50 EUR**
- bei einem angenommenen hohen durchschnittlichen CO₂-Preis von 190,00 EUR/t: **3.790,50 EUR**

Kraftfahrzeugsteuer:

100 EUR/Jahr

Die Informationen erfolgen gemäß der Pkw-Energieverbrauchskennzeichnungsverordnung. Die angegebenen Werte wurden nach den vorgeschriebenen Messverfahren WLTP (Worldwide harmonised Light-duty vehicles Test Procedures) ermittelt. Der Kraftstoffverbrauch und der CO₂-Ausstoß eines Pkw sind nicht nur von der effizienten Ausnutzung des Kraftstoffs durch den Pkw, sondern auch vom Fahrstil und anderen nichttechnischen Faktoren abhängig. CO₂ ist das für die Erderwärmung hauptsächlich verantwortliche Treibhausgas. Ein Leitfaden über den Kraftstoffverbrauch und die CO₂-Emissionen aller in Deutschland angebotenen neuen Pkw-Modelle ist unentgeltlich einsehbar an jedem Verkaufsort in Deutschland, an dem neue Pkw ausgestellt oder angeboten werden. Der Leitfaden ist auch hier abrufbar: www.dat.de.

¹ Es werden nur die CO₂-Emissionen angegeben, die durch den Betrieb des Pkw entstehen. CO₂-Emissionen, die durch die Produktion und Bereitstellung des Pkw sowie des Kraftstoffs bzw. der Energieträger entstehen oder vermieden werden, werden bei der Ermittlung der CO₂-Emissionen gemäß WLTP nicht berücksichtigt.

² Aufgrund der CO₂-Bepreisung sind künftig Erhöhungen der Kraftstoffkosten möglich. Die künftige CO₂-Preisentwicklung ist unsicher, daher werden die möglichen CO₂-Kosten anhand von drei angenommenen CO₂-Preisen für den Zeitraum 2013 bis 2023 berechnet. Die tatsächlichen CO₂-Preise können sowohl höher als auch niedriger als in den zugrundeliegenden Modellrechnungen ausfallen. Die CO₂-Kosten sind beim Tanken mit den Kraftstoffkosten zu bezahlen. Weitere Informationen unter www.alternativ-mobil.info.