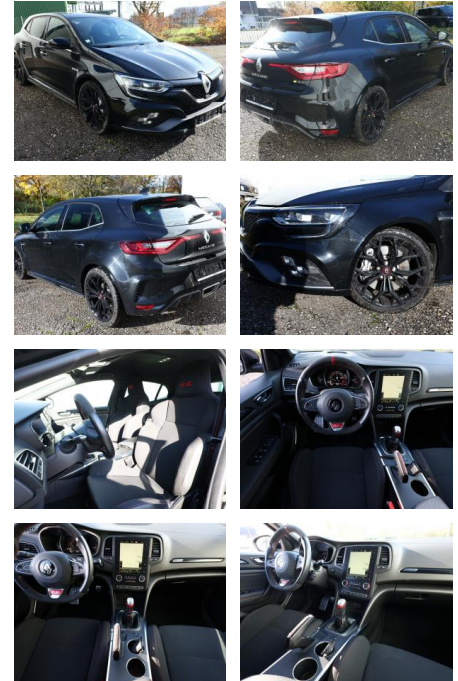




## Renault Megane IV 1.8 TCe 280 R.S. Kam Nav Head

AT27-GW-KR182 Angebotsnr.:



Erstzulassung:	Kilometer:	Farbe:	Leistung:	Kraftstoffart:
14.04.2020	13.615	Schwarz	205 kW / 279 PS	Benzin

**PREIS**  
**31.220 €**

**FINANZIERUNGSBEISPIEL**  
 Laufzeit: 72 Monate      Anzahlung: 25 %  
 Basis-Finanzierung:\*      Mtl. Rate:  
 Zielraten-Finanzierung:\*\* **271 €**

\* Basisfinanzierung: Anzahlung: 7.805 Euro, Laufzeit: 72 Monate, Nettodarlehen: 23.415 Euro, Gesamtbetrag: 36.833 Euro, Zinssätze: 7.71% Sollz. (gebunden), 7.99% eff.  
 \*\* Zielratenfinanzierung: Anzahlung: 7.805 Euro, Laufzeit: 72 Monate, Nettodarlehen: 23.415 Euro, Zielrate: 17.171 Euro, Gesamtbetrag: 37.706 Euro, Zinssätze: 7.71% Sollz. (gebunden), 7.99% eff.,

Vermittlung für: Santander Consumer Bank  
 Repräsentatives Beispiel gem. § 17 Abs. 4 PAngV. Diese Finanzierungsangebote sind Beispiele. Gerne ermitteln wir für Sie Ihr individuelles Angebot.

## Ausstattung

### Sicherheit

- PDC Park Distance Control hinten
- Anti-Blockiersystem ABS
- Antischlupfregelung ASC+T
- elektronische Stabilitätskontrolle (ESP / DSP)
- Servolenkung
- Regensensor
- Kindersitzbefestigung
- PDC Park Distance Control vorne

### Multimedia

- Radio
- Navigation mit Bildschirm
- Head UP Display
- Bluetooth

### Komfort

- Zentralverriegelung

### Interieur

- Multifunktionslenkrad
- el. Fensterheber
- Sitzheizung

### Exterieur

- Leichtmetallfelgen
- metallic
- Nebelscheinwerfer

### Umwelt

- Partikelfilter

### Weiteres

- Lichtsensor
- elektrische Aussenspiegel
- Start Stop Automatik
- Nichtraucher
- Easy-Parking-Paket (Fahrassistenz-System: Totwinkel-Assistent /

- Sonderlackierung Metallic Black Pearl schwarz
- Navigations-Paket (8 Lautsprecher / Radioempfang digital (DAB) / Tachometeranzeige (Instrumente) digital / Touchscreen (7
- 0 Zoll) / Audio-Navigationssystem R-Link 2 mit Touchscreen-Farbdisplay / Audiosystem 3D Sound by Arkamys / Freisprecheinrichtung Bluetooth / Navigationssystem / USB-Anschluss inkl. AUX-IN-Anschluss und SD-Karten-Schnittstelle)
- Head-up-Display
- Safety-Paket (Fahrassistenz-System: Verkehrszeichenerkennung / Fahrassistenz-System: Fernlichtassistent / Fahrassistenz-System: Spurwechsel-Warnsystem)
- R.S.-Monitor
- Verglasung hinten stark abgedunkelt



**STÄNDIG ÜBER 15.000 FAHRZEUGE IM BESTAND!**