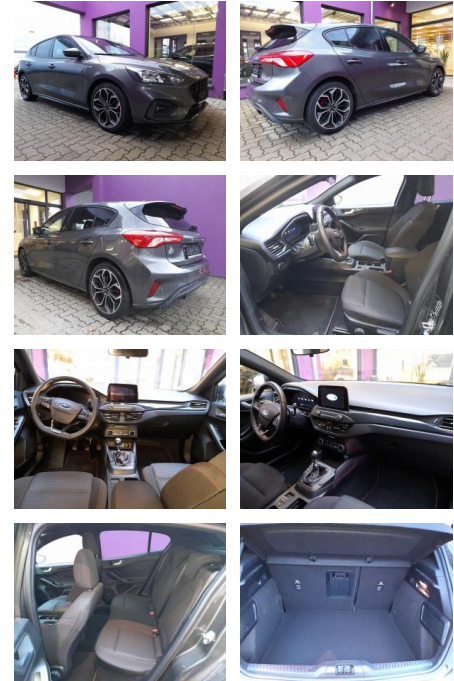




## Ford Focus 1.0 EB 125 ST-Line X LED Nav SHZ

AT27-GW-ABO002gebotsnr.:



Erstzulassung:	Kilometer:	Farbe:	Leistung:	Kraftstoffart:
02.08.2021	35.400	Grau	92 kW / 125 PS	Benzin

<b>PREIS</b> <b>20.780 €</b>	<b>FINANZIERUNGSBEISPIEL</b>	
	Laufzeit: 72 Monate	Anzahlung: 25 %
	Basis-Finanzierung:**	Mtl. Rate:
	Zielraten-Finanzierung:**	<b>180 €</b>

\* Basisfinanzierung: Anzahlung: 5.195 Euro, Laufzeit: 72 Monate, Nettodarlehen: 15.585 Euro, Gesamtbetrag: 24.516 Euro, Zinssätze: 7.71% Sollz. (gebunden), 7.99% eff.  
 \*\* Zielratenfinanzierung: Anzahlung: 5.195 Euro, Laufzeit: 72 Monate, Nettodarlehen: 15.585 Euro, Zielrate: 11.429 Euro, Gesamtbetrag: 25.097 Euro, Zinssätze: 7.71% Sollz. (gebunden), 7.99% eff.,  
 Vermittlung für: Santander Consumer Bank  
 Repräsentatives Beispiel gem. § 17 Abs. 4 PAngV. Diese Finanzierungsangebote sind Beispiele. Gerne ermitteln wir für Sie Ihr individuelles Angebot.

## Ausstattung

### Sicherheit

- PDC Park Distance Control hinten
- Anti-Blockiersystem ABS
- Antischlupfregelung ASC+T
- elektronische Stabilitätskontrolle (ESP / DSP)
- Servolenkung
- Regensensor
- Kindersitzbefestigung
- PDC Park Distance Control vorne

### Multimedia

- Radio
- Navigation mit Bildschirm
- Bluetooth

### Komfort

- Zentralverriegelung
- Bordcomputer

### Interieur

- Multifunktionslenkrad
- el. Fensterheber
- Sitzheizung

### Exterieur

- Leichtmetallfelgen
- metallic
- Nebelscheinwerfer

### Weiteres

- Lichtsensor
- elektrische Aussenspiegel
- Start Stop Automatik
- Nichtraucher
- Lackierung Magnetic-Grau Metallic
- LM-Felgen 8x18 (5x2-Speichen)
- mattschwarz
- glanzgedreht
- Winter-Paket (Lenkrad heizbar / Sitzheizung vorn / Frontscheibe heizbar)

- Rückfahrkamera mit Split View
- AUX-In Schnittstelle
- Gepäckraumbeleuchtung
- Handschuhfach beleuchtet
- Leselampen LED vorn und hinten
- Reifen 225/40 R18
- Scheinwerfer LED
- Touchscreen
- USB Schnittstelle
- Body-Styling-Paket (Schwellerverbreiterung / Stoßfänger Sport-Ausführung)
- Family-Paket (Kindersicherung elektrisch / Lendenwirbelstütze Sitz vorn rechts / Mittelarmlehne hinten / Sitz vorn rechts höhenverstellbar / Durchladeeinrichtung (Mittelarmlehne hinten))
- Intelligenter Geschwindigkeits-Begrenzer (Geschwindigkeits-Begrenzeranlage)
- Komfort-Paket (Innenspiegel mit Abblendautomatik / Scheinwerfer mit



**STÄNDIG ÜBER 15.000 FAHRZEUGE IM BESTAND!**