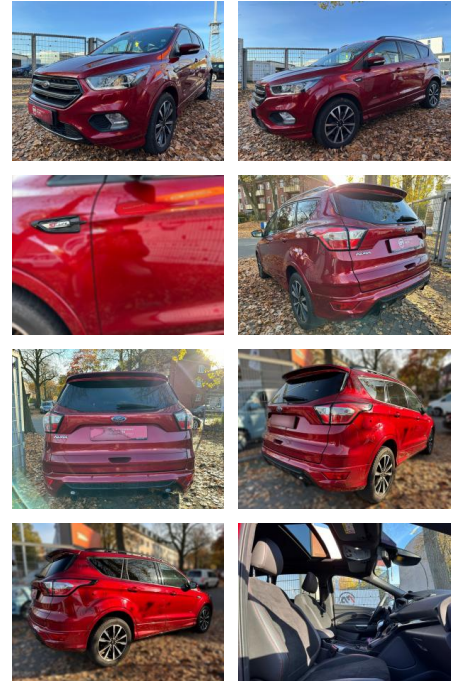




Ford Kuga ST-Line LED*AT*KAMERA*PDC*NAVI

AM64-407554700 Angebotsnr.:



Erstzulassung:	Kilometer:	Farbe:	Leistung:	Kraftstoffart:	Verbr. komb.	CO2-Emission	CO2-Klasse (WLTP)
26.11.2018	69.659	Diverse	132 kW / 179 PS	Diesel	5,2 l/100km	134 g/km	

PREIS
23.240 €

FINANZIERUNGSBEISPIEL
Laufzeit: 72 Monate Anzahlung: 25 %
Basis-Finanzierung:* Mtl. Rate:
Zielraten-Finanzierung:** **202 €**

* Basisfinanzierung: Anzahlung: 5.810 Euro, Laufzeit: 72 Monate, Nettodarlehen: 17.430 Euro, Gesamtbetrag: 27.418 Euro, Zinssätze: 7.71% Sollz. (gebunden), 7.99% eff.
** Zielratenfinanzierung: Anzahlung: 5.810 Euro, Laufzeit: 72 Monate, Nettodarlehen: 17.430 Euro, Zielrate: 12.782 Euro, Gesamtbetrag: 28.068 Euro, Zinssätze: 7.71% Sollz. (gebunden), 7.99% eff.,

Vermittlung für: Santander Consumer Bank
Repräsentatives Beispiel gem. § 17 Abs. 4 PAngV. Diese Finanzierungsangebote sind Beispiele. Gerne ermitteln wir für Sie Ihr individuelles Angebot.

Ausstattung

Sicherheit

- Notbremsassistent
- Reifendruckkontrollsystem
- Totwinkel-Assistent

Multimedia

- Soundsystem
- USB
- Verkehrszeichenerkennung
- Touchscreen

Komfort

- Berganfahrassistent
- Beheizbare Frontscheibe
- Beheizbares Lenkrad
- Lederlenkrad
- Lordosenstütze
- Keyless Entry

Weiteres

- Schaltwippen

- Diesel
- Start Stop Automatik
- **Sonderausstattung: Ambiente-Beleuchtung (Multicolor-LED)**
- Audio-Navigationssystem Ford SD (mit Ford SYNC)
- Design-Paket 4
- KeyFree-Paket
- Lackierung Ruby-Rot-Metallic
- Panoramadach (Glas)
- Raucher-Paket
- Rückfahrkamera
- Sitz vorn links elektr. verstellbar
- Technologie-Paket
- ***Weitere Ausstattung: Antischlupfregelung (ASR)**
- Audiobedienung am Lenkrad
- Außenspiegel elektr. verstell- und heizbar
- Batterie verstärkt
- Body-Styling-Paket

- Bordcomputer
- Brillenfach in Dachhimmel / Dachkonsole integriert
- Dachreling
- Dimmer Instrumentenbeleuchtung
- Einstiegsleisten (Edelstahl)
- Elektr. Bremskraftverteilung
- Fahrassistent-System: Berganfahr-Assistent (Hill-Holder)
- Fahrassistent-System: Notbrems-Assistent
- Fahrassistent-System: Park-Assistent (Active Park Assist)
- Fensterheber elektrisch vorn + hinten mit Komfortschließung
- Fußmatten Velours
- Innenausstattung: Aluminium-Dekor
- Innenraumfilter: Staub- und Pollenfilter
- Intelligent Protection System (IPS)
- Isofix-Aufnahmen für Kindersitz
- Karosserie: 5-türig
- Klimaautomatik 2-Zonen



STÄNDIG ÜBER 15.000 FAHRZEUGE IM BESTAND!