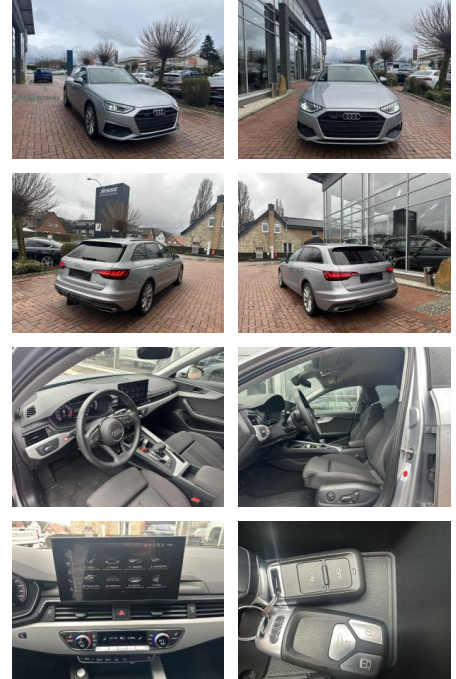




Audi A4 45 quattro 2.0 TFSI Avant LED ACC Navi V...

AJ02-DM2412-~~Angebotsnr.:~~



Erstzulassung:	Kilometer:	Farbe:	Leistung:	Kraftstoffart:	Verbr. komb.	CO2-Emission	CO2-Klasse (WLTP)
04.02.2020	46.450	Silber	180 kW / 245 PS	Benzin	7,5 l/100km	170 g/km	F

PREIS
33.420 €

FINANZIERUNGSBEISPIEL
Laufzeit: 72 Monate Anzahlung: 25 %
Basis-Finanzierung:* Mtl. Rate:
Zielraten-Finanzierung:** **290 €**

* Basisfinanzierung: Anzahlung: 8.355 Euro, Laufzeit: 72 Monate, Nettodarlehen: 25.065 Euro, Gesamtbetrag: 39.428 Euro, Zinssätze: 7.71% Sollz. (gebunden), 7.99% eff.
** Zielratenfinanzierung: Anzahlung: 8.355 Euro, Laufzeit: 72 Monate, Nettodarlehen: 25.065 Euro, Zielrate: 18.381 Euro, Gesamtbetrag: 40.363 Euro, Zinssätze: 7.71% Sollz. (gebunden), 7.99% eff.,

Vermittlung für: Santander Consumer Bank
Repräsentatives Beispiel gem. § 17 Abs. 4 PAngV. Diese Finanzierungsangebote sind Beispiele. Gerne ermitteln wir für Sie Ihr individuelles Angebot.

Ausstattung

Besonderheiten

- Anhängerkupplung (Kugelkopf schwenkbar)
- Airbag Beifahrerseite abschaltbar
- Getriebe 7-Gang - Doppelkupplungsgetriebe S-tronic
- Modellpflege
- Kamerasystem Umgebungsansicht (Top View)

Sicherheit

- Geschwindigkeitsbegrenzungsanlage
- Müdigkeitswarnsystem
- Notrufsystem
- Reifendruckkontrollsystem
- Totwinkel-Assistent
- PDC Park Distance Control hinten
- Elektronische Parkbremse
- Anti-Blockiersystem ABS
- Antischlupfregelung ASC+T
- elektronische Stabilitätskontrolle (ESP / DSP)
- Servolenkung

- Geschwindigkeitsregelung (Tempomat)
- Regensensor
- Wegfahrsperre
- Kindersitzbefestigung
- Allrad
- PDC Park Distance Control vorne
- LED-Scheinwerfer
- Spurhalteassistent
- Notbremsassistent
- Spurwechselassistent
- Antriebsart: Allradantrieb
- Audi Drive Select
- Anti-Blockier-System (ABS)
- Elektron. Stabilitätskontrolle (ESC)
- Einparkhilfe vorn und hinten. akustisch und optisch mit selektiver Anzeige (APS Plus)
- Fahrassistenz-System: City-Notbremsfunktion (Audi pre sense City)
- Fahrassistenz-System: Fernlichtassistent

- Frontscheibe Akustikglas
- Fahrassistenz-System: Verkehrszeichenerkennung
- Fahrassistenz-System: Parklenkassistent
- Fahrassistenz-System: Querverkehrs-Assistent Heck
- Fahrassistenz-System: Stauassistent
- Fahrassistenz-System: Ausweich-Assistent
- Fahrassistenz-System: Ausstiegswarnung
- Fahrassistenz-System: Abbiege-Assistent links
- Fahrassistenz-System: Insassen-Schutzsystem (Audi pre sense basic) inkl. Audi pre sense rear
- Fahrassistenz-System: Spurwechselassistent (Side Assist)
- Fahrassistenz-System: Autom. Distanzregelung (Adaptive Cruise Control) mit Stop&Go-System inkl. Audi pre sense front
- Fahrassistenz-System: Spurhalteassistent



STÄNDIG ÜBER 15.000 FAHRZEUGE IM BESTAND!