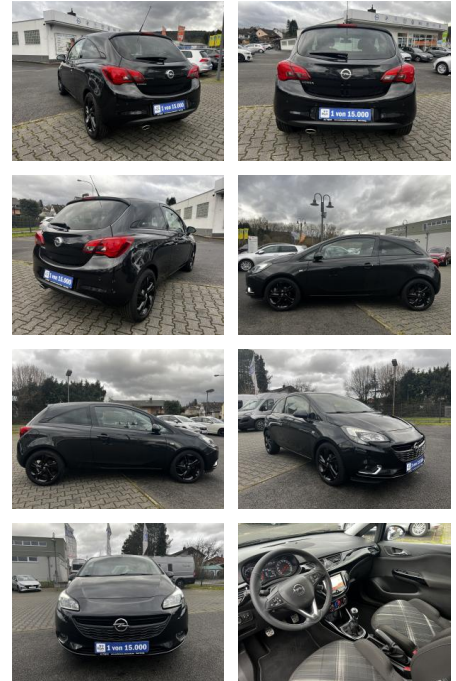




## Opel Corsa BlackColorEdition\*PDC\*TEMPOMA.KLiMA\*

ME00-ME2412-~~Angebot~~ **Angabe 2019:**



Erstzulassung:	Kilometer:	Farbe:	Leistung:	Kraftstoffart:
18.09.2015	86.000		66 kW / 90 PS	Benzin

**PREIS**  
**11.080 €**

### FINANZIERUNGSBEISPIEL

Laufzeit: 72 Monate      Anzahlung: 25 %  
Basis-Finanzierung:\*      Mtl. Rate:  
Zielraten-Finanzierung:\*\*      Mtl. Rate: **96 €**

\* Basisfinanzierung: Anzahlung: 2.770 Euro, Laufzeit: 72 Monate, Nettodarlehen: 8.310 Euro, Gesamtbetrag: 13.072 Euro, Zinssätze: 7.71% Sollz. (gebunden), 7.99% eff.  
\*\* Zielratenfinanzierung: Anzahlung: 2.770 Euro, Laufzeit: 72 Monate, Nettodarlehen: 8.310 Euro, Zielrate: 6.094 Euro, Gesamtbetrag: 13.382 Euro, Zinssätze: 7.71% Sollz. (gebunden), 7.99% eff.,

Vermittlung für: Santander Consumer Bank  
Repräsentatives Beispiel gem. § 17 Abs. 4 PAngV. Diese Finanzierungsangebote sind Beispiele. Gerne ermitteln wir für Sie Ihr individuelles Angebot.

## Ausstattung

### Besonderheiten

- Info-Display. groß
- Verglasung getönt
- Wärmeschutzverglasung hinten abgedunkelt (Solar-Protect)
- Fahrassistenten-System: Berganfahr-Assistent (HSA. Hill Start Assist)
- Sicht-Paket
- Einschaltautomatik für Fahrlicht
- Innenspiegel mit Abblendautomatik
- Dach schwarz lackiert
- Kühlergrill. Zierleiste schwarz lackiert
- Außenspiegel schwarz hochglänzend
- Pedale Aluminium
- Mittelkonsole Klavierlack
- Komfort-Paket 2
- Geschwindigkeits-Regelanlage (Tempomat)
- Winter-Paket
- Außenspiegel elektr. verstell- und

- Lenkrad heizbar
- Getränkehalter
- Innenausstattung: Dekorleisten Klavierlack
- Funktions-Paket
- Gepäck-/Laderaumboden doppelt
- Trend-Paket
- Klimaautomatik
- Unfallfrei
- 8-fach bereift mit 17 Zoll Alufelgen auf 215er Bereifung + Winterreifen
- Scheckheft gepflegt

### Sicherheit

- Geschwindigkeitsbegrenzungsanlage
- Reifendruckkontrollsystem
- PDC Park Distance Control hinten
- Anti-Blockiersystem ABS
- Antischlupfregelung ASC+T
- elektronische Stabilitätskontrolle (ESP / DSP)

- Servolenkung
- Geschwindigkeitsregelung (Tempomat)
- Regensensor
- Kindersitzbefestigung
- Isofix-Aufnahmen für Kindersitz an Rücksitz
- Anti-Blockier-System (ABS)
- Servolenkung mit elektr. Antriebsmotor
- Servolenkung geschwindigkeitsabhängig
- Elektron. Traktionskontrolle
- Elektron. Stabilitäts-Programm Plus (ESP)
- Nebelschlussleuchte
- Reifendruck-Kontrollsystem
- Airbag Fahrer-/Beifahrerseite
- Kopf-Airbag-System
- Airbag Beifahrerseite abschaltbar
- Elektr. Bremskraftverteilung (EBD)
- Bremsassistent
- Reifen-Reparaturkit
- Scheibenwischer mit Regensensor



**STÄNDIG ÜBER 15.000 FAHRZEUGE IM BESTAND!**