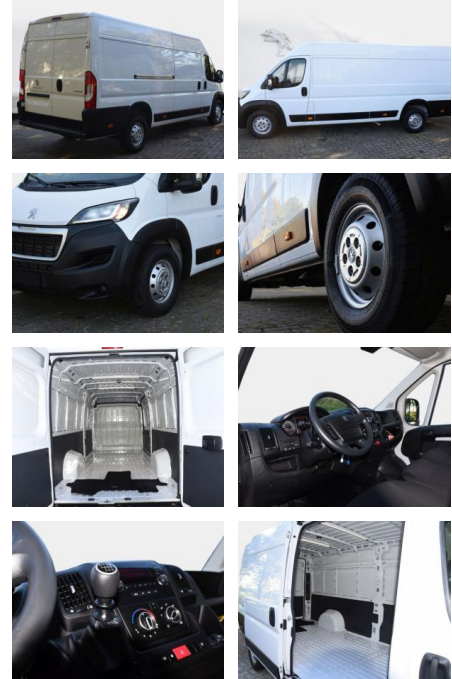




Peugeot Boxer 435 L4H2 Pro BlueHDI 140

SD02-240 018946 gebotsnr.:



Erstzulassung:	Kilometer:	Farbe:	Leistung:	Kraftstoffart:
25.01.2023	24.900	Diverse	103 kW / 140 PS	Diesel

PREIS
36.780 €

FINANZIERUNGSBEISPIEL

Laufzeit: 72 Monate Anzahlung: 25 %
Basis-Finanzierung:* Mtl. Rate:
Zielraten-Finanzierung:** **319 €**

* Basisfinanzierung: Anzahlung: 9.195 Euro, Laufzeit: 72 Monate, Nettodarlehen: 27.585 Euro, Gesamtbetrag: 43.392 Euro, Zinssätze: 7.71% Sollz. (gebunden), 7.99% eff.
** Zielratenfinanzierung: Anzahlung: 9.195 Euro, Laufzeit: 72 Monate, Nettodarlehen: 27.585 Euro, Zielrate: 20.229 Euro, Gesamtbetrag: 44.421 Euro, Zinssätze: 7.71% Sollz. (gebunden), 7.99% eff.,

Vermittlung für: Santander Consumer Bank
Repräsentatives Beispiel gem. § 17 Abs. 4 PAngV. Diese Finanzierungsangebote sind Beispiele. Gerne ermitteln wir für Sie Ihr individuelles Angebot.

Ausstattung

Weiteres

- Diesel
- **Sonderausstattung:** * **Audiosystem: Digitales Audiosystem (DAB) mit USB * Dachantenne Digital (kurz) * Radiofernbedienung am Lenkrad * Freisprecheinrichtung Bluetooth * Federung hinten verstärkt * Geschwindigkeits-Begrenzeranlage * Klimaanlage**
- ***Seriensausstattung:** * **Airbag Fahrerseite * Anti-Blockier-System (ABS) * Antriebsart: Frontantrieb * Außenspiegel elektr. verstell- und heizbar**
- beide * Außenspiegel mit Weitwinkel * Bordcomputer * Dachantenne Digital (kurz) * Elektron. Stabilitäts-Programm (ESP) * Fahrassistenz-System: Fußgängererkennung und -warnung * Fensterheber elektrisch vorn * Getriebe

- 2 Ltr. - 103 kW Blue-HDI FAP KAT (2179 ccm) * Radiovorbereitung
- 4 Lautsprecher * Radstand 4035 mm * Reserverad in Fahrbereifung * Rußpartikelfilter * Schadstoffarm nach Abgasnorm Euro 6d * Scheibenbremse hinten * Schiebetür Lade-/Fahrgastraum rechts * SCR-System (AdBlue-Technologie) * Seitenschutzleisten * Servolenkung * Sitzbezug / Polsterung: Stoff * Sitze im Fahrerhaus: Beifahrerdoppelsitz (inkl. Automatiksicherheitsgurt) * Sitze im Fahrerhaus: Fahrersitz mit Lendenwirbelstütze * Start/Stop-Anlage * Steckdose im Lade-/Fahrgastraum * Trittstufe unter Schiebetür rechts (elektrisch) * Verkleidung im Lade-/FG-Raum: halbhoch * Wegfahrsperrung mit Transponder * Zentralverriegelung mit Fernbedienung * Zul. Gesamtgewicht 3
- 50 t



STÄNDIG ÜBER 15.000 FAHRZEUGE IM BESTAND!