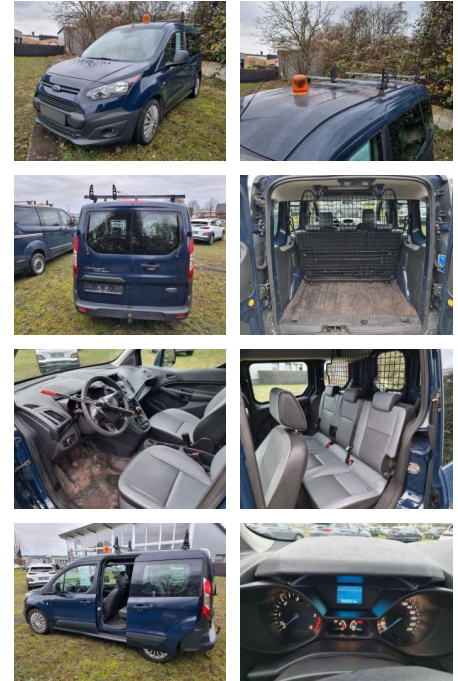




Ford Transit Connect Kombi

SA14-D82589 **Angebotsnr.:**



Erstzulassung:	Kilometer:	Farbe:	Leistung:	Kraftstoffart:	Verbr. komb.	CO2-Emission	CO2-Klasse (WLTP)
01.02.2018	67.900	Blau	74 kW / 101 PS	Benzin	4,8 l/100km	124 g/km	D

PREIS
12.490 €

FINANZIERUNGSBEISPIEL
Laufzeit: 72 Monate Anzahlung: 25 %
Basis-Finanzierung:* Mtl. Rate:
Zielraten-Finanzierung:** **108 €**

* Basisfinanzierung: Anzahlung: 3.123 Euro, Laufzeit: 72 Monate, Nettodarlehen: 9.368 Euro, Gesamtbetrag: 14.736 Euro, Zinssätze: 7.71% Sollz. (gebunden), 7.99% eff.
** Zielratenfinanzierung: Anzahlung: 3.123 Euro, Laufzeit: 72 Monate, Nettodarlehen: 9.368 Euro, Zielrate: 6.870 Euro, Gesamtbetrag: 15.085 Euro, Zinssätze: 7.71% Sollz. (gebunden), 7.99% eff.,

Vermittlung für: Santander Consumer Bank
Repräsentatives Beispiel gem. § 17 Abs. 4 PAngV. Diese Finanzierungsangebote sind Beispiele. Gerne ermitteln wir für Sie Ihr individuelles Angebot.

Ausstattung

Weiteres

- Das Fahrzeug steht in unserer Filiale: Autohaus Spieker OHG Wechter Straße 1549545 Tecklenburg - Brochterbeck Tel.: 05455/93020 Sonderausstattung: Audiosystem MyConnection (Radio/CD-Player MP3-fähig)
- Gummimatten in Fahrgast-/Laderaum
- Parkpilotsystem hinten
- Reserverad in Fahrbereifung (Stahl)
- Schmutzfänger hinten
- Sitz-Paket 2 Weitere Ausstattung: 3-Punkt-Sicherheitsgurt hinten
- 3. Bremsleuchte
- Ablage im Dachhimmel Fahrerhaus
- Antischlupfregelung (ASR)
- Außenspiegel mech. von innen verstellbar
- Batterie 60 Ah
- Bord-/Verbrauchscomputer

- Elektr. Bremskraftverteilung
- Fahrassistenz-System: Berganfahr-Assistent (Hill-Holder)
- Fahrassistenz-System: Notbrems-Assistent
- Fenster feststehend in Schiebetür links
- Getränkehalter vorn
- Gurtstraffer
- Heckscheibe heizbar
- Heckscheibenwischer
- Innenraumfilter: Staub- und Pollenfilter
- Isofix-Aufnahmen für Kindersitz
- Karosserie/Aufbau: Kombi
- Kindersicherung elektrisch
- Lenksäule (Lenkrad) höhen-/längsverstellbar
- Motor 1
- 5 Ltr. - 74 kW TDCi KAT
- PKW-Versions-Paket 5
- Radstand 2662 mm
- Schadstoffarm nach Abgasnorm Euro 6
- Stahlfelgen 6

- 5x16
- Starter-Paket
- Verglasung getönt



STÄNDIG ÜBER 15.000 FAHRZEUGE IM BESTAND!