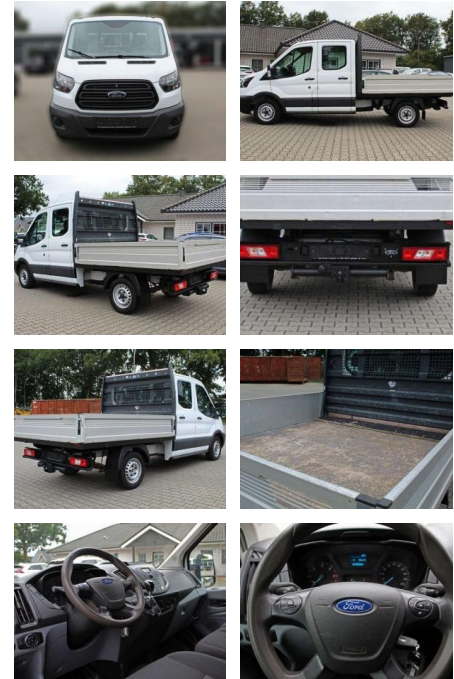




MF Pritsche 310 L2 Doppelkabine

SA14-29059 **Angebotsnr.:**



Erstzulassung:	Kilometer:	Farbe:	Leistung:	Kraftstoffart:
01.06.2019	29.600	Weiß	77 kW / 105 PS	Benzin

PREIS
22.990 €

FINANZIERUNGSBEISPIEL
Laufzeit: 72 Monate Anzahlung: 25 %
Basis-Finanzierung:* Mtl. Rate:
Zielraten-Finanzierung:** **1.199 €**

* Basisfinanzierung: Anzahlung: 5.748 Euro, Laufzeit: 72 Monate, Nettodarlehen: 17.243 Euro, Gesamtbetrag: 27.124 Euro, Zinssätze: 7.71% Sollz. (gebunden), 7.99% eff.
** Zielratenfinanzierung: Anzahlung: 5.748 Euro, Laufzeit: 72 Monate, Nettodarlehen: 17.243 Euro, Zielrate: 12.645 Euro, Gesamtbetrag: 27.766 Euro, Zinssätze: 7.71% Sollz. (gebunden), 7.99% eff.,

Vermittlung für: Santander Consumer Bank
Repräsentatives Beispiel gem. § 17 Abs. 4 PAngV. Diese Finanzierungsangebote sind Beispiele. Gerne ermitteln wir für Sie Ihr individuelles Angebot.

Ausstattung

Weiteres

- Sonderausstattung: Sonderausstattung: Airbag Beifahrerseite Airbag Beifahrerseite abschaltbar Anhängerkupplung: Kugelkopf fest Anhängerstabilisierungs-Programm (TSA) Audiosystem: Radio/CD-Player mit Multi-Funktions-Display Audio-/Radio-Fernbedienung am Lenkrad
- Vorrüstung Mobiltelefon/Handy mit Bluetooth-/USB-Schnittstelle
- AUX-IN- Anschluss
- USB-Schnittstelle Außenspiegel mit Haltearm lang Klimaanlage Innenraumfilter: Pollenfilter Konfiguration mit spezifischer Zentralverriegelung Sicht-Paket 1 Außenspiegel elektr. verstell- und heizbar
- Frontscheibe beheizbar Sitz-Paket 4: Fahrersitz (4-fach verstellbar)

- Stoff Sitzbezug / Polsterung: Stoff
- Sitze im Fahrerhaus: Fahrersitz höhenverstellbar
- Sitze im Fahrerhaus: Beifahrerdoppelsitz
- Klapptisch in Beifahrerdoppelsitz integriert
- Staukästen unter Sitzbank Weitere Ausstattung: Ablage im Dachhimmel Fahrerhaus
- Airbag Fahrerseite
- Antriebs-Schlupfregelung (ASR)
- Blinkleuchte in Außenspiegel integriert
- Bordcomputer
- Dachverkleidung Himmel im Fahrgastraum
- Drehzahlmesser
- Elektr. Bremskraftverteilung (EBD)
- Elektron. Differentialsperre (EDS)
- Fahrassistenz-System: Berganfahr-Assistent
- Fahrassistenz-System: Seitenwind-Assistent

- Generator 165 A
- Heizung mit Umluftschaltung
- Isofix-Aufnahmen für Kindersitz
- Karosserie/Aufbau: Pritsche breit
- Karosserie/Aufbau: Pritsche Doppelkabine
- Lenksäule (Lenkrad) höhen-/längsverstellbar
- Leuchtweitenregelung
- Motor 2
- 0 Ltr. - 77 kW TDCi KAT
- Produktionsstätte: Otosan
- Radstand 3504 mm
- Schadstoffarm nach Abgasnorm Euro 6
- Sitz-Paket 4: Fahrersitz (4-fach verstellbar) - Beifahrerdoppelsitz
- Stoff
- Sitze im Lade-/FG-Raum: 1.Reihe
- 4er-Sitzbank
- Stahlfelgen 6
- 5x16
- Stirnwanderhöhung Alu-Pritsche



STÄNDIG ÜBER 15.000 FAHRZEUGE IM BESTAND!